



VILLE DE
SAINT-MANDRIER
SUR-MER

Plan Local d'Urbanisme

2B5

Risque feux de forêts

Vu pour être annexé à la délibération du Conseil Municipal du 12 décembre 2016 Arrêtant les dispositions du Plan Local d'Urbanisme

LE RISQUE FEUX DE FORETS

I. QUE SONT LES FEUX DE FORETS ?

Les feux de forêts sont des incendies qui se déclarent et se propagent sur une surface d'au moins 1 hectare de forêt, de maquis ou de garrigue.

II. COMMENT SURVIENNENT-ILS ?

Pour se déclencher et progresser, le feu a besoin des trois conditions suivantes :

- **une source de chaleur** (flamme, étincelle) : très souvent l'homme est à l'origine des feux de forêts par imprudence (travaux agricoles et forestiers, cigarettes, barbecues, dépôts d'ordures...), accident ou malveillance ;

- **un apport d'oxygène** : le vent active la combustion ;

- **un combustible** (végétation) : le risque de feu est plus lié à l'état de la forêt (sécheresse, disposition des différentes strates, état d'entretien, densité, relief, teneur en eau...) qu'à l'essence forestière elle-même (chênes, conifères...).

III. QUELS SONT LES RISQUES DE FEUX DE FORETS DANS LA COMMUNE ?

Les principaux incendies sont ceux de 1976 (Vert Bois, 1 ha).1985 (La Renardière, 1 ha) et 1997 (C.R.A.P.A ? 1 000 m2).

En fonction des différentes études menées dans la région :

- la carte de l'aléa risque "feux de forêts" figure à la page 10.

- la carte des zones où l'information préventive doit être faite sur les risques de feux de forêts se trouve à la page 15.

IV. QUELLES SONT LES MESURES PRISES DANS LA COMMUNE ?

PREVENTION :

- **la sensibilisation de la population** sur les risques de feux de camp, agricoles et forestiers (écobuage), barbecues, cigarettes, détritux. Création d'un comité consultatif de l'environnement et diffusion d'un bulletin municipal.
- **la résorption des causes d'incendie** : contrôle des feux en forêt, des décharges... avec renforcement des **sanctions pénales** ;
- **l'aménagement de la forêt** : débroussaillage, pistes d'accès pompiers, pare-feux, puits d'eau...
- **la surveillance régulière** renforcée en période estivale : patrouilles terrestres, tours de guet (Sémaphore Cepet, mirador de Notre- Dame du Mai), organisation d'un comité communal feux de forêt.
- **l'élaboration et la mise en place de plans de secours** et de plans d'action rapide avec des groupes d'attaque immédiate limitant l'extension des feux ; dans les grands feux, le recours à des moyens régionaux, voire nationaux est parfois nécessaire (unités de sapeurs-pompiers avec avions et hélicoptères "arroseurs", matériels roulants...).
- **Prise en compte** dans le Plan d'Occupation des Sols du risque feux de forêts.

Les feux de forêts sont essentiellement combattus par les unités de sapeurs-pompiers départementaux et communaux.

PROTECTION :

En cas de danger la population serait informée par la sirène , la police , les services municipaux et un véhicule sonorisé qui la préviendrait également de l'évolution de la situation et de toute évacuation.

Les possibilités d'hébergement sur la commune sont : les écoles, l'église et les salles municipales.

V. QUE DOIT FAIRE L'INDIVIDU ?

AVANT

- repérer les chemins d'évacuation, les abris,
- prévoir les moyens de lutte (points d'eau, matériels...),
- débroussaillage autour de la maison,
- vérifier l'état des fermetures et de la toiture.

PENDANT

- si l'on est témoin d'un départ de feu :
 - informer les pompiers,
 - si possible attaquer le feu,
 - rechercher un abri en fuyant dos au feu,
 - respirer à travers un linge humide,
 - en voiture ne pas sortir.
- dans un bâtiment :
 - ouvrir le portail du terrain,
 - fermer les bouteilles de gaz (éloigner celles qui sont à l'extérieur),
 - fermer et arroser volets, portes et fenêtres,

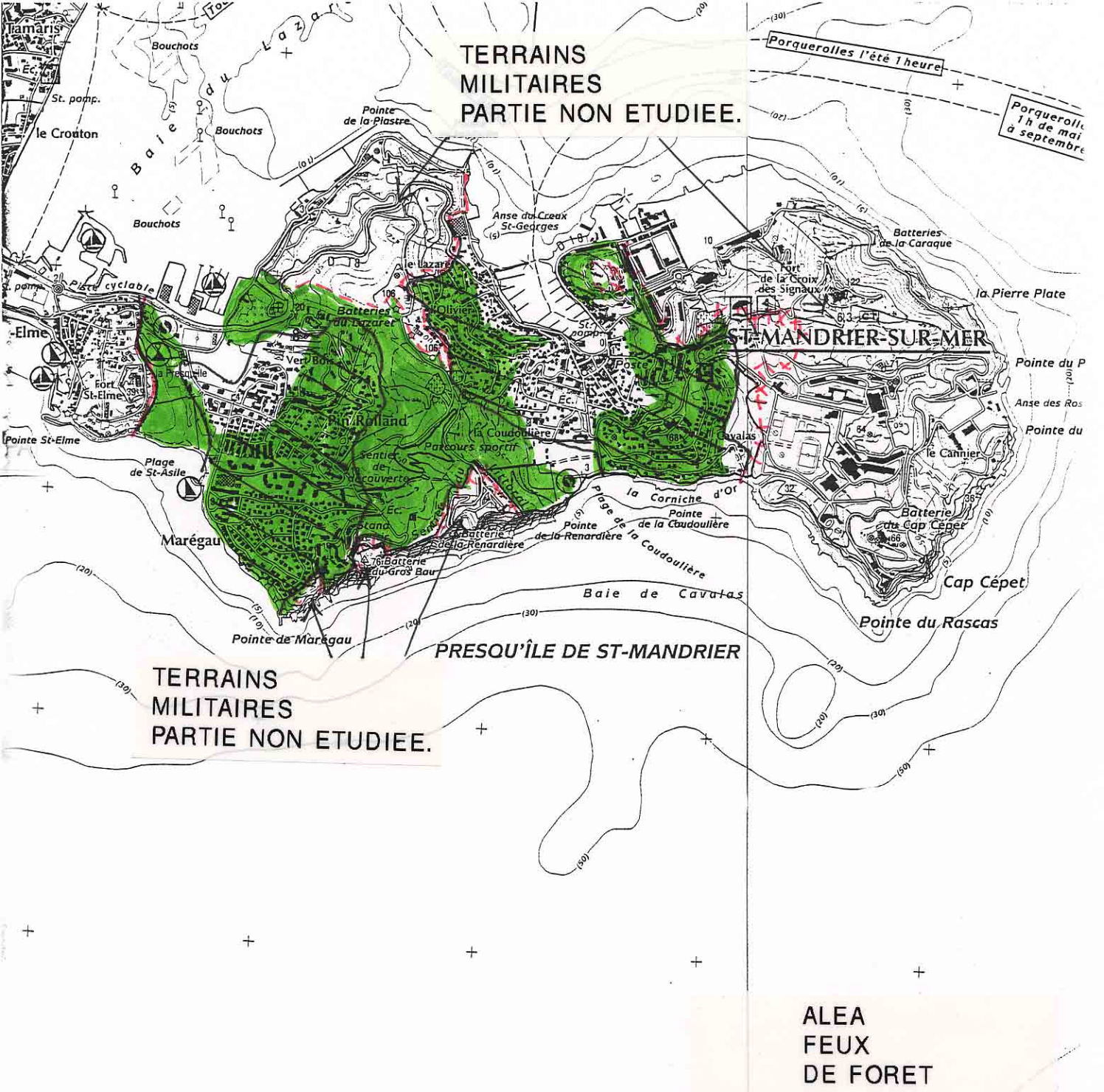
- occulter les aérations avec des linges humides,
- rentrer les tuyaux d'arrosage.

APRES

- éteindre les foyers résiduels.

VI. OU S'INFORMER ?

- La Mairie: 04.94.11.51.60
- Les Sapeurs-Pompiers: Etat Major Départemental 04.94.68.00.18.
- DDAF : 04.94.36.47.00.



TERRAINS MILITAIRES PARTIE NON ETUDIEE.

TERRAINS MILITAIRES PARTIE NON ETUDIEE.

ALEA FEUX DE FORET