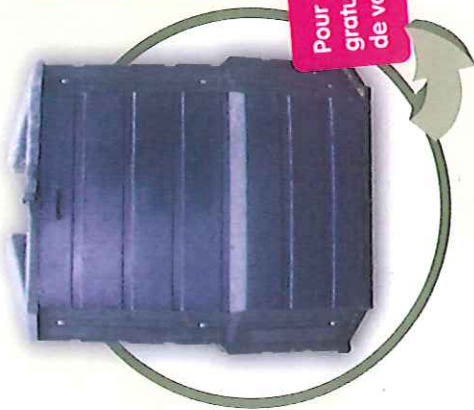


LE COMPOSTAGE INDIVIDUEL



Le Siftomat a mis en place depuis fin 2004 une **opération importante de distribution de composteurs individuels**. Ainsi, via les Services Environnement des communes membres, c'est près de **40 000 composteurs individuels qui vont encore être distribués d'ici fin 2014**.

Pour obtenir votre composteur individuel gratuitement, faites vite la demande auprès de votre ville !

Comment utiliser mon composteur individuel

INSTALLATION

Le composteur doit être posé à l'extérieur sur une **surface plane**, en **contact direct avec la terre** et si possible dans une zone semi-ombragée.

FONCTIONNEMENT DU COMPOSTEUR

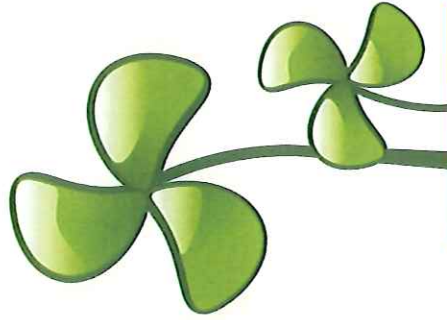
La période optimale de compostage s'étend **du printemps jusqu'aux premiers grands froids**. En hiver, le processus de décomposition est très ralenti ; il est cependant nécessaire d'alimenter le composteur avec des déchets afin de **préserver la vie des micro-organismes** vivant dans le composteur.

Dans son fonctionnement normal, le **compost doit être tiède** (30 à 50°C au cœur), en raison de la chaleur dégagée par l'activité microbienne.

UTILISATION DU COMPOST

Le **compost jeune**, de trois à six mois, peut être étendu en surface, autour des arbres, entre les cultures. Vous pourrez l'intégrer au sol deux ou trois mois plus tard.

Le **compost mûr**, de six à douze mois, est quant à lui un terreau meuble brun foncé ou noir. Il peut s'utiliser aussi bien au potager, pour les plantes, les arbres et même en mélange pour le rempotage.



Déjà **56 000 composteurs individuels** distribués sur l'aire toulonnaise !

Les règles à suivre pour obtenir un bon compost

- 1 **Broyer ou réduire les gros éléments** en multipliant les surfaces d'attaque pour les micro-organismes.
- 2 **Mélanger les déchets**, éviter les couches homogènes épaisses.
- 3 Rajouter, au démarrage, un peu de compost ou à défaut de la terre, pour **enrichir le compost en micro-organismes**. La première couche sera de préférence aérée (paille, fins branchages) afin d'améliorer la circulation d'air.
- 4 **Remuer de temps en temps**, porter une attention particulière au gazon : le mélanger au reste, éviter les couches de plus de 15 cm. Éventuellement, le stocker deux jours pour lui faire perdre son humidité et son acidité.
- 5 L'humidité favorise le développement des bactéries. Le compost doit être **humide mais jamais mouillé**. En été, s'il est sec, rajouter un peu d'eau.
- 6 Ajouter de temps en temps de la **sciure et de la cendre de bois** (celle-ci neutralise l'acidité créée par la fermentation). Vous pouvez également ajouter des activateurs naturels (orties, pissenlits...).

SYMPTÔMES

Odeur désagréable



Manque d'air ou trop d'eau



Retourner le tas et ajouter des matériaux riches en carbone (sciure de bois, paille, feuilles d'arbre). Arrêter l'arrosage.

Le compost est sec



Pas assez d'eau



Retourner en ajoutant de l'eau.

Le compost reste froid ou seul le cœur semble chauffer



Volume des déchets pas assez important, surface exposée à l'assèchement, manque d'azote



Ajouter de la matière et retourner, arroser, ajouter des matières riches en azote (épluchures, gazon).

Les insectes (moucheron) et les animaux sont attirés (cas rare avec le composteur, arrive surtout si on composte en tas sans appareil)



Mauvais recouvrement des déchets végétaux de cuisine récemment ajoutés ou présence de matière non recommandée



Recouvrir les résidus de cuisine avec de la terre, du vieux compost, des feuilles, et enlever les matières non recommandées.

PROBLÈMES

SOLUTIONS

COMPOSTER, MODE D'EMPLOI

Deux façons de faire du compost

Retrouvez la déchèterie la plus proche de chez vous ainsi que toutes les informations sur l'action durable du Sittomat sur le site unispourtetr.com

Le Sittomat a mis en place deux dispositifs pour vous permettre de composter :

LES DÉCHÈTERIES

Il vous suffit d'aller déposer vos déchets verts en déchèterie, où ils seront compostés.

LES COMPOSTEURS INDIVIDUELS

Vous pouvez par ce biais composter vos déchets verts et déchets de la famille directement chez vous, via votre composteur individuel. Vous bénéficierez ainsi d'un compost de qualité que vous pourrez utiliser comme engrais naturel !

Composter, oui ! Mais composter quoi ?

DÉCHETS DE JARDIN

- Fleurs fanées
- Feuilles mortes
- Déchets de potager
- Gazon
- Tailles de haies (broyées de préférence)
- Mauvaises herbes (non grainées)
- ...

DÉCHETS DE CUISINE

- Épluchures
- Restes de repas (sauf poisson, viande et os)
- Coquilles d'œufs
- Marc de café, thé, infusettes
- ...

AUTRES DÉCHETS

- Fumiers d'animaux
- Cendres de bois
- Sciure, copeaux (non traités)
- Serviettes en papier (essuie-tout)
- ...

LE COMPOSTAGE, C'EST QUOI ?



UN PROCÉDÉ NATUREL DE RECYCLAGE

Le compostage est un procédé de **dégradation biologique de matières organiques** qui par la présence de l'air, crée un amendement organique appelé compost. Le compostage individuel vous permet de **recycler les déchets organiques** de la famille et du jardin et d'obtenir un compost pour vos propres besoins de **jardinage**.

MOINS D'ORDURES POUR PLUS DE NATURE

En quoi composter est favorable à l'environnement ?

- Le compost vous fait bénéficier d'un amendement de qualité pour la terre de votre jardin ou de votre potager. La matière organique créée permet de maintenir la **stabilité de la structure des sols**. Elle retient l'eau et les éléments fertilisants.
- Il limite la production d'ordures ménagères. Transport, collecte et mise en décharge sont réduits, ce qui **diminue les coûts liés au traitement des déchets** et participe ainsi à la **préservation de l'environnement**.

LES SAVIEZ-VOUS ?

800 kg

C'est en moyenne le poids de **déchets fermentescibles de cuisine et de jardin** produit chaque année par une famille de quatre personnes.

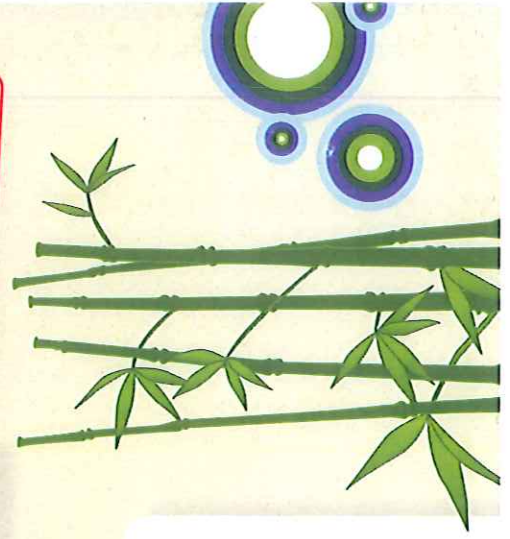
30 %

C'est le pourcentage moyen de nos déchets de cuisine qui pourraient être compostés.

Studio MCB - Imprimerie Ricoceono - Crédits photos : iStockphoto - Imprimé sur papier recyclé - 10/13



Chemin G. Gastaldo - Quartier de l'Escailion
83200 TOULON
Téléphone : 04 94 89 64 94
www.sittomat.fr



DÉCHETS À NE PAS COMPOSTER

- Éviter d'introduire dans le composteur des excréments d'animaux familiers (fientes de volailles, litières pour chats...) et des couches-culottes car ils peuvent être porteurs de germes pathogènes.
- Les déchets utilisés pour fabriquer du compost ne doivent être en aucun cas des déchets médicaux tels que pansements, cotons souillés ou tout autre matériau contaminé par une plaie, blessure ou maladie...